

# Glostertube

s.a.s di A.Rizzato & C.

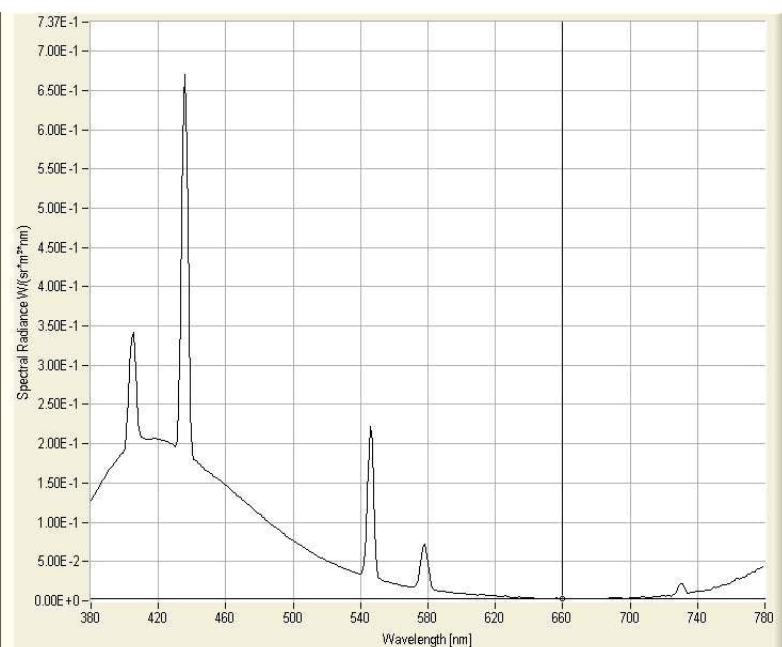
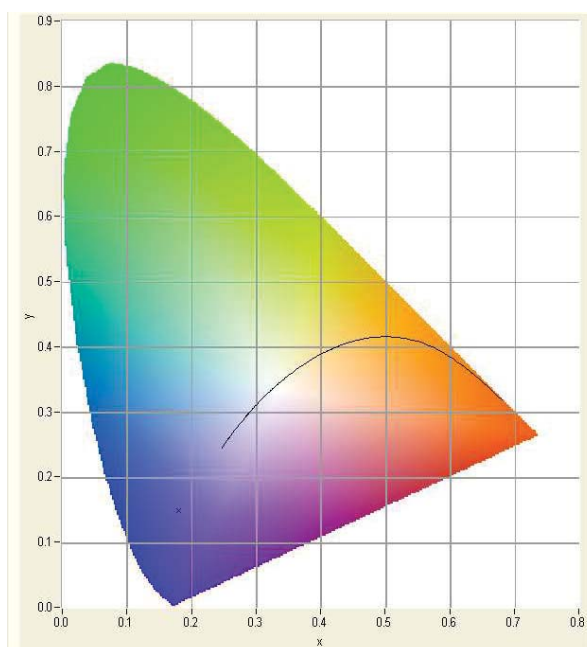
## Powder Blue – cod. n. 202

Luminanza propria	luminance	luminance propre:	3040 cd m <sup>2</sup>
Flusso Lineare	linear flux	flux linéique:	372 lm/m

### Dati colorimetrici – chromatic data - chromaticité

x	0,1801
y	0,1484
u'	0,1630
v'	0,3021

Purezza**	purity**	pureté**	70,8 %
Dominante	dominant	dominante	472 nm
Indice di resa colore*	colour rendering index*	indice de rendu de couleurs IRC*	n.d. / n.a.
Temperatura colore*	colour temperature*	température de couleur K*	n.d. / n.a.



\* Valori indicati solo per le tonalità del bianco / for white tubes only / valeurs uniquement pour les tonalités du blanc  
\*\* Solo per itubi colorati /for coloured tubes only / uniquement pour les tubes colorés

Tubo in vetro al piombo diametro 15 mm - corrente 50 mA  
Leadglass tube diameter 15mm – current 50 mA  
Tube au plomb diamètre 15 mm – courant 50 mA

I dati qui riportati hanno valore indicativo e non costituiscono impegno da parte nostra né garanzia alcuna.  
The above data are indicative and do not constitute engagement neither guarantee from our side.  
Les valeurs indiquées sont indicatifs et ne peuvent pas constituer un engagement de notre part.